



Veškeré rozměry a stávající konstrukce budou ověřeny během provádění stavebních úprav !

nové kazetové podhledy
rastr 600 x 600 mm

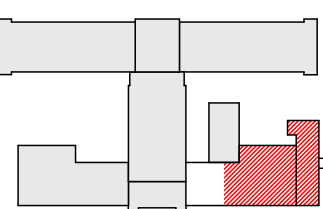
stávající bourané stěny
doplňky a nové stěny
plynsilikátové tvárnice

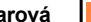
nové obvodové zdivo přístavby:
cihelné tvarovky 300 mm
polystyrén 160 mm

rozvodny vzduchotechniky

poznámka :

Nová okna budú typové, tvarové a rozmérové rovnaké so stávajúcimi - plastové profily, farba biela.
Bude dodržaná línie výšek parapetů a nadpraží.



| | | | | |
|------------------------|---|-------------|----------------|--|
| zodpovědný projektant: | Ing. arch. Václav Mastný | vypracoval: | Radka Tolarová |  ATYLER MASTNÝ s.r.o. nám. T. G. Masaryka 9, 301 38 Plzeň tel. 777222122, e-mail: atyler@atyler.cz www.atyler.cz |
| investor: | STODSKÁ NEMOCNICE a.s., Hradecká 600, 33000 STOD IČ 26361086 IČD 2226361086 | | | |
| účel: | stavění c. p. 600 na stávající parcelě č. 720 v ul. Stod Odělní návsí nábřeží pč. Stod - REHABILITACE + PŘÍSTAVBA | | | datum: prosinec 2018 |
| obsah: | půdorys 1.PP, řez C-C | | | úroveň PD mat. 1,75 výkres č. D.1.15 |